

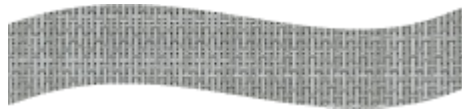


Fitnice Pobo

4 barevných variant

Cenová skupina: cena na dotaz

<http://www.bocapraha.cz/cs/produkt/1356/fitnice-pobo>



Složení - vlákno
90 % PVC + 10 % PES

Složení - rub
100 % PVC

Celková hmotnost
3780 +13% / -10% g/m²

Celková výška
2,80 mm

Stálobarevnost světlo - šedá
škála
>4/5

Stálobarevnost světlo - modrá
škála
>7/8

Rozměrová stálost
< 0.25 %

Odolnost vůči bodové
deformaci
<0,3 mm

Kolečkové židle
intenzivní používání

Zvuková izolace
13 dB

Tepelný odpor
0.15 m²K/W

Statická elektřina
<2 kV

Protiskluznost
>0.4

Ohnivzdornost
BflS1

Šíře role
200 cm

Délka role
10, 20 m

Rozměr čtverců
50 x 50 cm

Rozměr lamel
25 x 75 cm

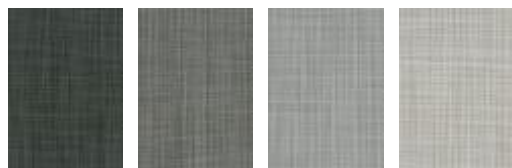
Rozměr dílců
50 x 50 cm

Povrch
ploše tkaný

Třída zátěže
23, 33

Vhodnost pro podl. vytápění
ano

Vhodnost pro použití
kolečkových židlí
ano



1) Tarmac
2) Terroir

3) Tortora
4) Trigo